

# 发动机机构

## 进气歧管/排气系统

进气歧管的拆卸与安装 .....	9-2
排气歧管的拆卸与安装 .....	9-8
排气管与消声器的更换 .....	9-9



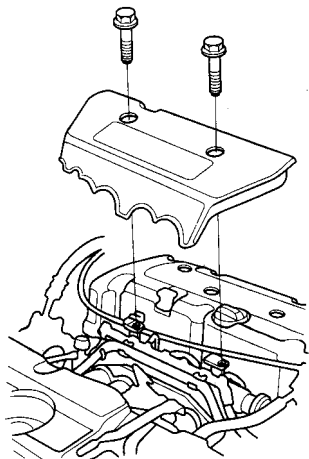




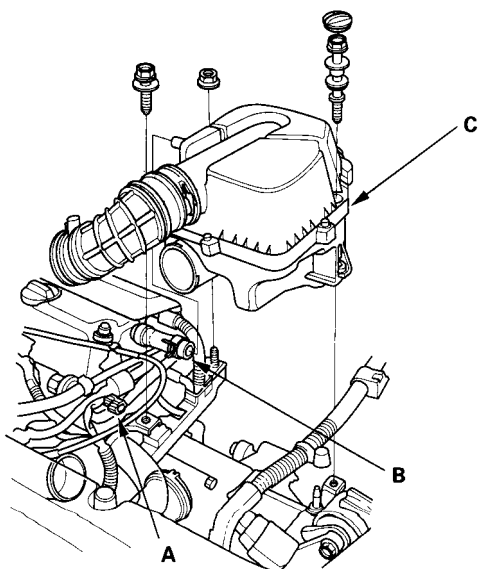


## 拆卸:

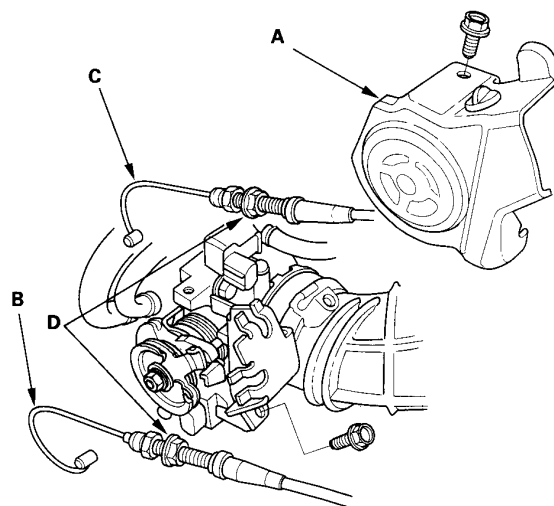
1. 拆下进气歧管罩。



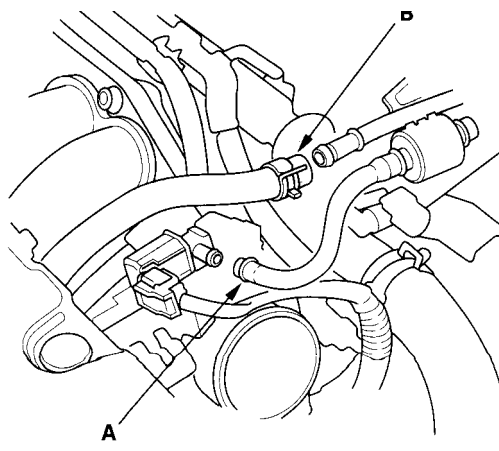
2. 断开进气温度(IAT)传感器插头(A), 并拆开通气软管(B), 然后拆下空气滤清器壳体(C)。



3. 拆下节气门盖(A)。用手完全打开节气门联动装置和巡航控制联动装置, 然后从联动装置上拆下节气门拉线(B)和巡航控制拉线(C)。旋松锁紧螺母(D), 并从支架上拆下拉线。



4. 拆下燃油蒸发(EVAP)活性炭罐软管(A)和制动助力器真空软管(B)。

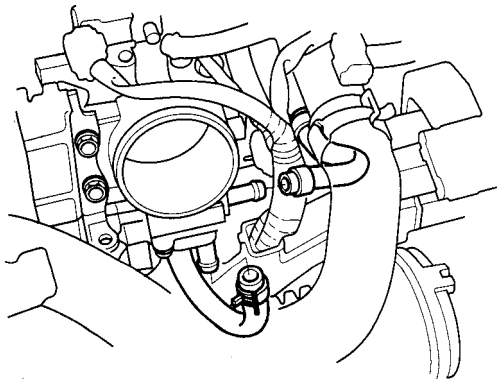


(续)

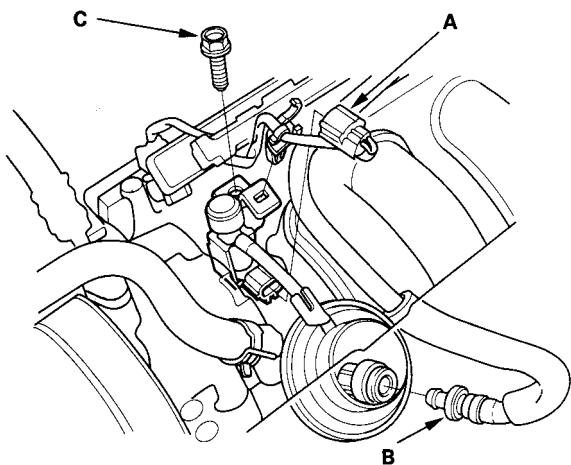
## 进气歧管与排气系统

### 进气歧管的拆卸与安装(续)

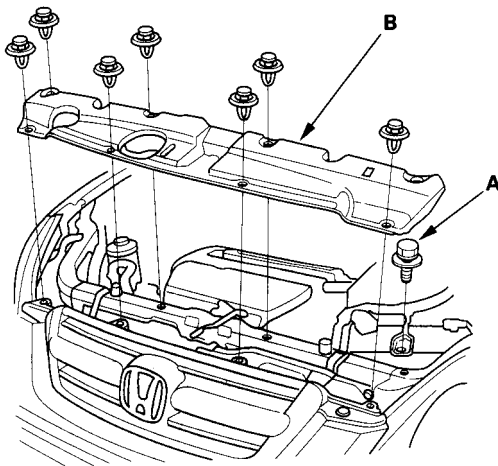
5. 拆卸冷却水旁通软管，然后堵塞冷却水旁通软管。



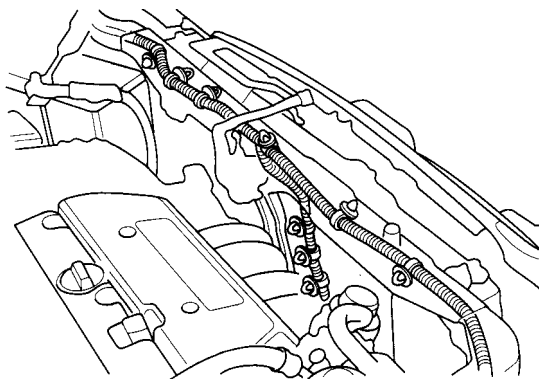
6. 断开进气歧管转子控制(IMRC)阀作动器控制电磁阀插头(A)，然后拆下曲轴箱强制通风(PCV)软管(B)和 IMRC 阀控制电磁阀装配螺栓(C)。



7. 拆下固定电瓶夹紧装置的螺栓(A)，然后拆下横隔板盖(B)。

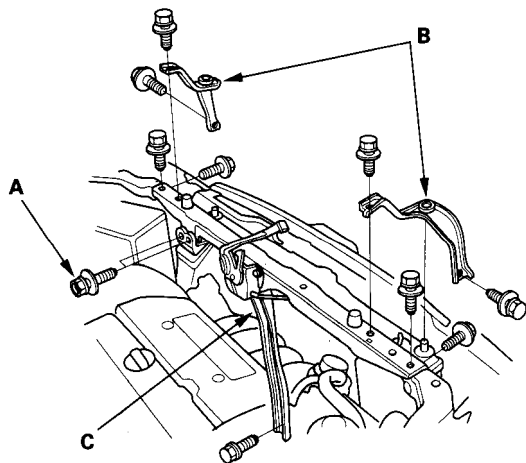


8. 拆下线束卡夹。





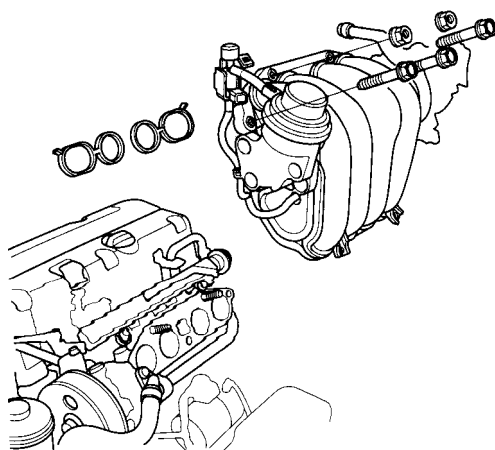
9. 拆下进气导管装配螺栓(A)和上部支架及减震垫(B), 然后拆下横隔板(C)。



10. 从进气歧管上拆下发动机线束插头和线束卡夹。

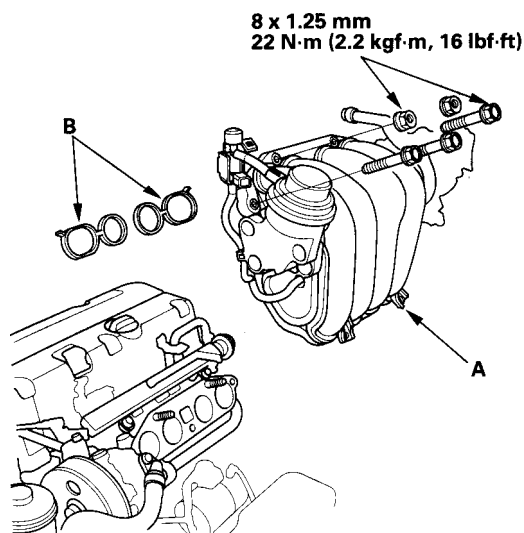
- 怠速空气控制(IAC)阀插头
- 节气门位置(TP)传感器插头
- 歧管绝对压力(MAP)传感器插头
- 燃油蒸发活性炭罐净化阀插头

11. 拆下进气歧管。

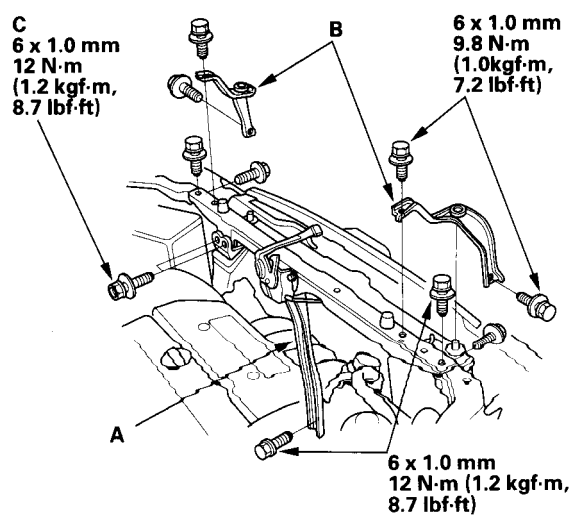


## 安装:

1. 安装进气歧管(A), 并从内侧螺栓开始, 以十字交叉方式分两或三步拧紧螺栓/螺母。使用新 O 形密封圈(B)。



2. 安装横隔板(A), 然后安装上部支架和减震垫(B)及进气导管装配螺栓(C)。在横隔板装配螺栓上施加车体漆。

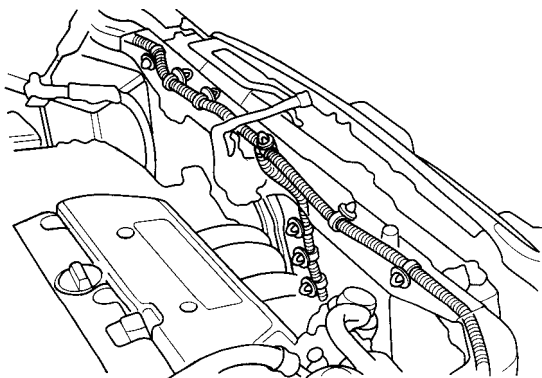


(续)

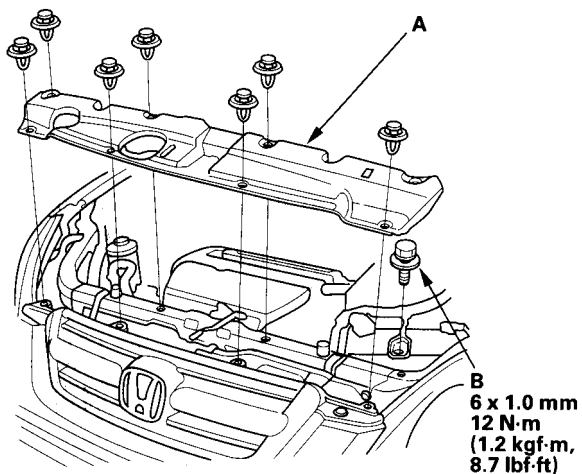
## 进气歧管与排气系统

### 进气歧管的拆卸与安装(续)

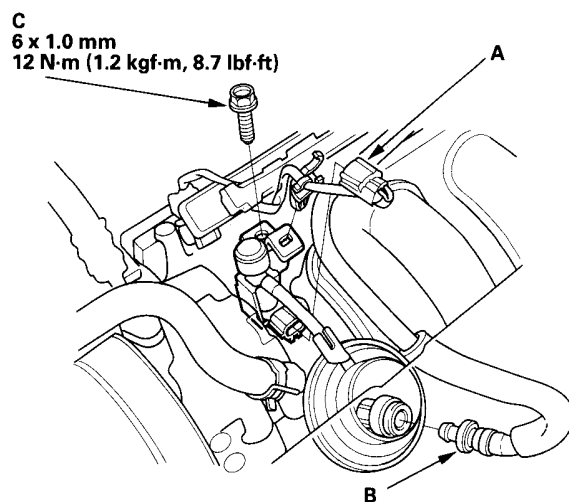
3. 连接线束卡夹。



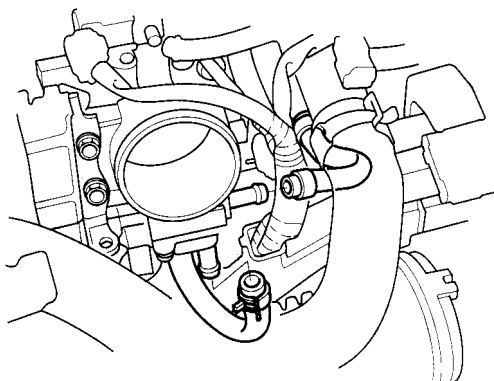
4. 安装横隔板盖(A)，然后安装电瓶夹紧装置螺栓(B)。



5. 连接进气歧管转子控制(IMRC)阀作动器控制电磁阀插头(A)，然后安装曲轴箱强制通风(PCV)软管(B)和 IMRC 阀作动器控制电磁阀装配螺栓(C)。

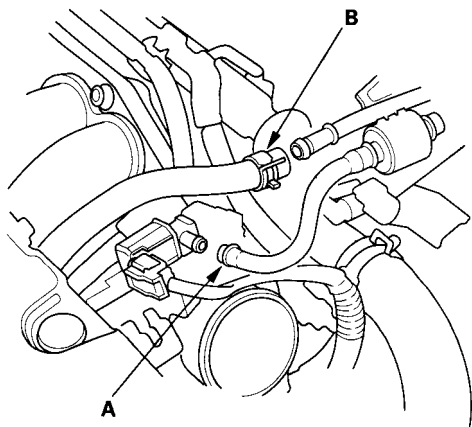


6. 安装冷却水旁通软管。

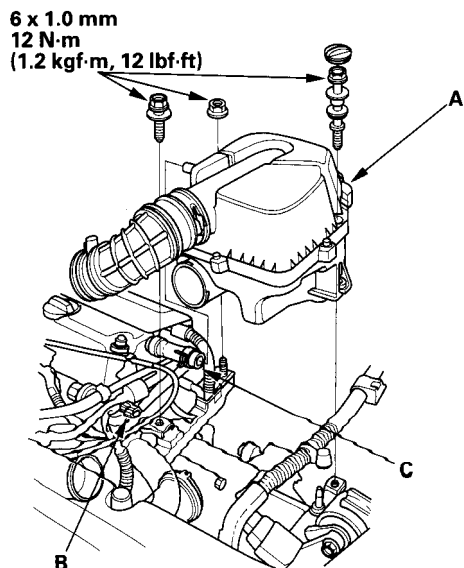




7. 安装燃油蒸发(EVAP)活性炭罐软管(A)和制动助力器真空软管(B)。

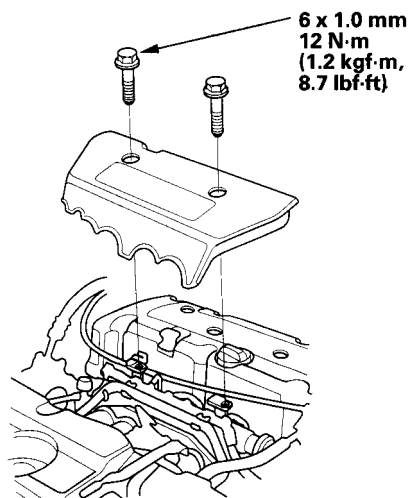


8. 安装节气门拉线(见 11-182 页), 然后调整拉线(见 11-181 页)。
9. 安装巡航控制拉线, 然后调整拉线(见 4-45 页)。
10. 安装空气滤清器罩(A), 并连接进气温度(IAT)传感器插头(B)。



11. 安装呼吸软管(C)。

12. 安装进气歧管罩。



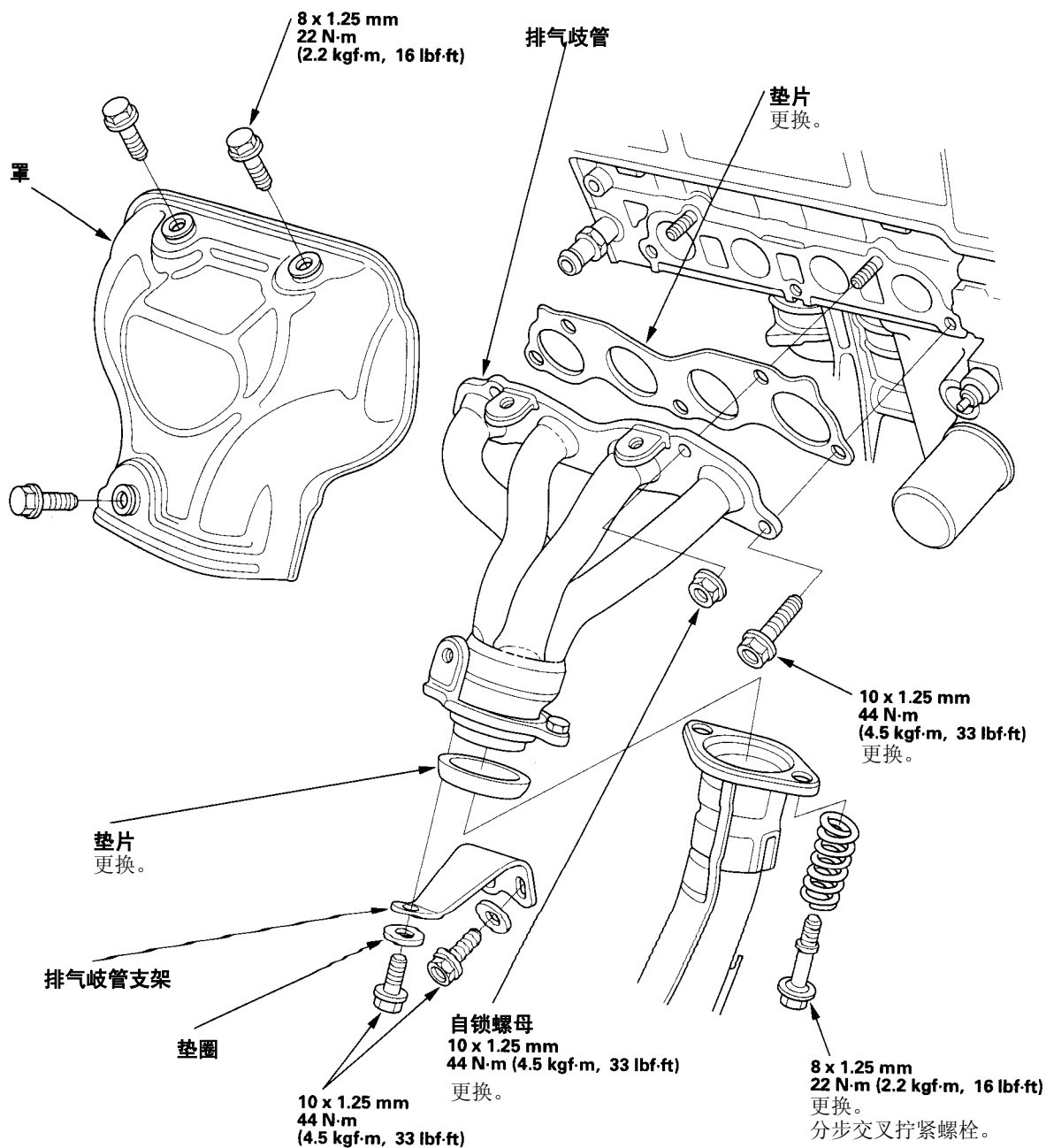
13. 清除任何溢出的发动机冷却液。
14. 安装后, 检查所有导管、软管和插头是否安装正确。
15. 向散热器内加注发动机冷却液, 在加热器阀门打开情况下, 排放冷却系统内的空气(见 10-6 页)。



## 进气歧管与排气系统

### 排气歧管的拆卸与安装

1. 拆下 VTEC 电磁阀(见 11-139 页)。
2. 拆下半轴隔热罩(见第 14-19 页)。
3. 拆下隔热罩和排气歧管支架，然后拆下排气歧管。



4. 安装排气歧管，并从内侧螺栓开始，以十字交叉方式分两或三步拧紧螺栓/螺母。
5. 按照与拆卸相反的顺序安装其它零组件。



## 排气管与消声器的更换

说明：重新组装时，应使用新垫片和自锁螺母。

